



Имидасид, КС





Схема защиты зерновые

Семена	Протравливание	Твердая головня, фузариозная корневая гниль,гельминтоспориозная корневая гниль, альтернариозная семенная инфекция, плесневение семян, снежная плесень	Анкер Трио, КС 0,4-0,5 л/т								
		Внутристеблевые мухи, хлебные блошки; хлебная жужелица	Имидасид, КС 0,3-0,6 л/т								
		Твердая головня, фузариозная корневая гниль, гельминтоспориозная корневая гниль, плесневение семян, пыльная головня	Кайтокс, КС 0,5 л/т								
		Хлебная жужелица, злаковые мухи, хлебные блошки, цикадки, проволочники	Инфикс КС 1,5-2,0 л/т								
		Хлебная жужелица, злаковые мухи, хлебные блошки, цикадки, проволочники	Футокс, КС 1,5-1,75 л/т								
		Твердая головня, фузариозная корневая гниль, гельминтоспориозная корневая гниль, альтернариозная семенная инфекция, плесневение семян, снежная плесень	Фенозол, КС 1,2-1,5 л/т								
Сорняки	Гербицидная обработка	Однолетние и многолетние злаковые и двудольные сорные растения.	Рузмин, ВР 2,0-8,0 л/га								
		Однолетние злаковые сорняки (вид щетинника, просо куриное, просо сорно-полевое, овсюг, метлица полевая)		Силимакс, МКЭ 0,4-0,5 л/га							
		Однолетние, в т.ч. устойчивые к 2,4-Д и 2М-4Х, и некоторые многолетние двудольные сорные растения		Бенрил, ВДГ 10-25 г/га							
		Однолетние, в т.ч. устойчивые к 2,4-Д и 2М-4Х, и некоторые многолетние двудольные сорные растения		Флортек, СЭ 0,3-0,5 л/га							
		Однолетние, в т.ч. устойчивые к 2,4-Д и 2М-4Х, и некоторые многолетние двудольные сорные растения		Царумин, ВК 1,0-1,5 л/га							





Схема защиты зерновые

Вредители **Инсектицидная обработка**

Клоп вредная черепашка, блошки, злаковые тли, цикадки, трипсы, пьявица, хлебная жужелица, мухи злаковые внутрисктелевые, хлебные блошки, хлебные жуки

Болезни

Фунгицидная обработка

Корневые и прикорневые гнили, предотвращение полегания, мучнистая роса, гельминтоспориоз; ржавчина бурая, ржавчина стеблевая, ржавчина желтая, септориоз листьев, пиренофороз

Гельминтоспориозные и фузариозные прикорневые и стеблевые гнили, гельминтоспориоз, пузырчатая головня, фузариоз початков, плесневение початков

Альфатек, КЭ 0,1-0,15 л/га

Диметек, КЭ 1,0-1,5 л/га

Сайдор, ВРК 0,15-0,2 л/га

Раймир, КЭ 0,75-1,0 л/га

Фактория, МКС 0,1-0,2 л/га

Карзитек, КС 0,3-0,6 л/га

Тузол, КЭ 0,4-0,5 л/га

Асинуин, СК 0,5-0,7 л/га



До посева



3 листа



Кущение



Трубкавание



Флаговый лист



Колошение



Цветение



Налив зерна



Схема защиты подсолнечник

Семена	Протравливание	Проволочники и ложнопроволочники	Имдасид, КС 8-12 л/т	
			Кайтокс, КС 8-10 л/т	
Сорняки	Гербицидная обработка	Однолетние и многолетние злаковые и двудольные сорные растения.	Рузмин, ВР 2,0-3,0 л/га	
		Однолетние злаковые сорняки (виды щетинника, просо куриное, просо сорнополевое), многолетние злаковые сорняки (пырей ползучий)		Клерк, КЭ 0,2-1,0 л/га Квизурил, КЭ 0,7-1,5 л/га
Болезни	Фунгицидная обработка	Белая и серая гнили, альтернариоз, фомоз, фомопсис		Пирафикс, КЭ 0,4-0,8 л/га
		Фонопсис, фомоз, серая гниль. Белая гниль, альтернариоз, ржавчина		Асинуин, СК 0,5-0,8 л/га
Уборка	Десикация	Подсушивание растений		Диквабис, ВР 2,0 л/га



До посева



4-6-я пара листьев



Бутонизация (звездочка)



Начало цветения



Цветение



Побурение корзинки



Полная спелость



Схема защиты кукуруза

Семена	Протравливание	Проволочники, ложнопроволочники, внутрисктеблевые мухи, блошки	Имидасид, КС 5,0-9,0 л/т	
			Кайтокс, КС 6,0-9,0 л/т	
Сорняки	Гербицидная обработка	<p>Однолетние и многолетние злаковые и двудольные сорные растения</p> <p>Однолетние сорные растения, в т.ч. устойчивые к 2,4-Д, двудольные сорные растения, многолетние и однолетние злаковые</p>	Рузмин, ВР 2,0-5,0 л/га	
			Флортек, СЭ 0,3-0,5 л/га	
			Слоузен, ВДГ 0,02-0,025 л/га	
			Дандрис, ВДГ 0,04-0,05 л/га	
Болезни	Фунгицидная обработка	Гельминтоспориозные и фузариозные прикорневые и стеблевые гнили, гельминтоспориоз, пузырчатая головня, фузариоз початков, плесневение початков	Асинуин, СК 0,4-0,6 л/га	

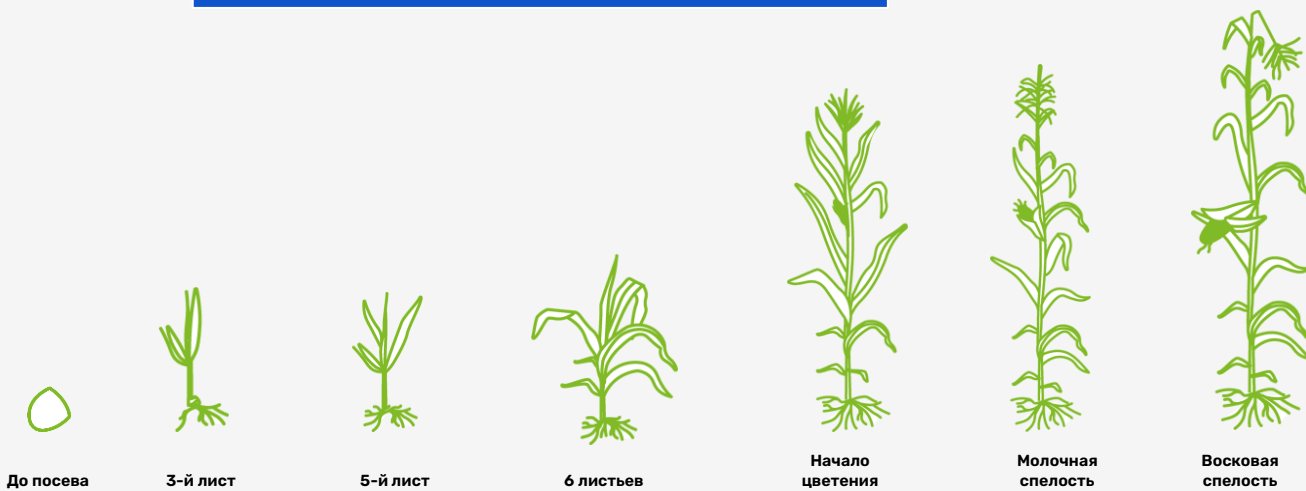




Схема защиты рапс

Семена	Протравливание	Крестоцветные блошки	Имидасид, КС 3,0-6,0 л/т			
			Кайтокс, КС 8,0-10,0 л/т			
Сорняки	Гербицидная обработка	<p>Однолетние и многолетние злаковые и двудольные сорные растения.</p> <p>Однолетние и многолетние двудольные сорные растения.</p> <p>Однолетние злаковые сорняки (виды щетинника, просо куриное, просо сорнополевое); многолетние злаковые сорняки (пырей ползучий)</p>	Рузмин, ВР 3,0 л/га			
				Зенарил, ВР 0,3-0,35 л/га		
				Клерк, КЭ 0,2-1,0 л/га		
Вредители	Инсектицидная обработка		Альфатек, КЭ 0,1-0,15 л/г			
			Фактория, МКС 0,05-0,1 л/га			
			Раймир, КЭ 0,5-0,6 л/га			
Уборка	Десикация		Диквабис, ВР 2,0 л/га			





Имидасид, КС

состав препарата

Имidakлоприд 600 г/л

Системный инсектицидный протравитель семян кишечного и контактного действия. Контроль комплекса вредителей, повреждающих всходы, надземную часть растений и их корневую систему





Имидасид, КС

основные преимущества

- 1 **Защита растений с момента посева**
- 2 **Продолжительный период защиты (до 45 дней)**
- 3 **Оптимизация инсектицидных обработок по вегетации**
- 4 **Совместимость с фунгицидными протравителями**
- 5 **Увеличение устойчивости растений к неблагоприятным факторам**





Имидасид, КС

спектр действия:

Жестокрылые:



Проволочник



Хлебная жужелица



**Личики жуков
Семейства Чернотелки
(Ложнопроволочник)**



Крестоцветная блошка



Жук щелкун



Хлебная блошка



Имидасид, КС

спектр действия:

Двукрылые:



Шведская муха



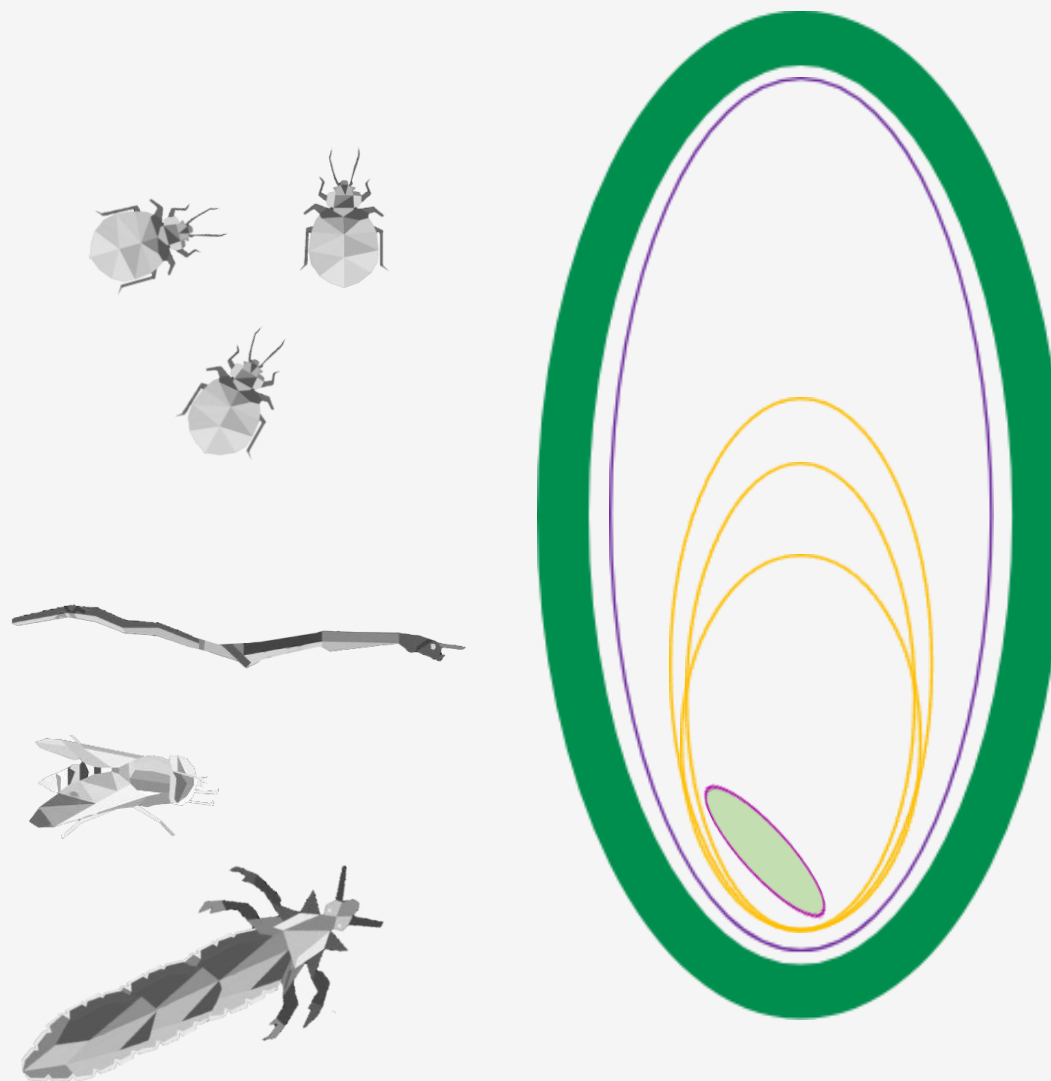
Гессенская муха



Имидасид, КС

механизм действия:

Имидаклоприд характеризуется острым контактно-кишечным действием. Обладает выраженной системной активностью, проникает в проростки и молодые растения через корни. Лучше всего проникает в организм насекомого с пищей. При достижении нервной системы он блокирует постсинаптические холинергические рецепторы, чувствительные к никотину и расположенные у насекомых в центральной нервной системе





Имидасид, КС

особенности применения:

Проводить протравку семенного материала за 7 – 14 дней до посева. Стабильность рабочего раствора не более суток

При необходимости применения баковых смесей препарата с фунгицидами и другими инсектицидами в каждом случае необходима предварительная проверка на физико-химическую совместимость смешиваемых компонентов, а так же четкое следование рекомендациям тарных этикеток каждого используемого в смеси препарата. При приготовлении баковой смеси избегать прямого смешивания препаратов без предварительного разведения водой.



Имидасид, КС

баковые смеси

- **Имидасид, КС 0,5-0,75 л/т + Кайтокс, КС 0,5-1 л/т – для обеспечения наилучшей защиты посевов от вредителей злаковых культур**
- **Имидасид, КС 6-12 л/т + Кайтокс, КС 8-10 л/т – для обеспечения наилучшей защиты посевов от вредителей пропашных культур**

Препарат совместим с большинством пестицидов, за исключением щелочных.



Имидасид, КС

приготовление рабочего раствора

- Заполняют протравочной машины на $\frac{1}{2}$ водой
- Заливать препараты последовательно в порядке смешивания препаративных форм:
- Водорастворимые пакеты и кондиционеры воды;
- Сухие препараты с предварительным их растворением в отдельной емкости с водой (ВРП; СП; ВДГ; ВГ; СТС);
- Суспензии и пасты (ВСК; КС; СК; МКС; ТС; ТПС);
- Масляные, водные эмульсии и коллоидные р-ры (МЭ; КЭ; СЭ; МКЭ; МД; ЭМВ; ВЭ; ККР);
- Водорастворимые формы (ВРК; ВР)
- Подкормки, микроэлементы и аминокислоты
- Довести объем рабочего раствора до $\frac{4}{5}$ бака опрыскивателя водой
- Залить ПАВ и растекатели (при наличии)
- Долить бак до полного

Рабочий раствор готовят в день обработки.



Имидасид, КС

регламент применения

культура	вредный объект	способ, время обработки	норма расхода препарата, г/га
Пшеница яровая и озимая	Внутрестебельные мухи, Хлебные блошки, Хлебная Жужелица	Обработка семенного материала за 7-14 дней до посева. Расход рабочей жидкости -10 л/т	0,5 - 0,75
Ячмень яровой и озимый	Внутрестебельные мухи, Хлебные блошки, Хлебная Жужелица	Обработка семенного материала за 7-14 дней до посева. Расход рабочей жидкости -10 л/т	0,5 - 0,75
Рапс яровой и озимый	Крестоцветные блошки	Обработка семенного материала за 7-14 дней до посева. Расход рабочей жидкости - 10-18 л/т	3 - 6
Кукуруза	Проволочники и Ложнопроволочники, Внутрестебельные мухи	Обработка семенного материала за 7-14 дней до посева. Расход рабочей жидкости - 10-16 л/т	5 - 9
Подсолнечник	Проволочники и Ложнопроволочники	Обработка семенного материала за 7-14 дней до посева. Расход рабочей жидкости - 10-17 л/т	8 - 12



Имидасид, КС

свидетельство о регистрации



Для сельскохозяйственного производства:

Норма расхода препарата, л/га	Культура	Вредный объект	Способ, время, особенности применения	Срок ожидания (кратность обработок)
1	2	3	4	5
0,3-0,6	Пшеница яровая и озимая, ячмень яровой и озимый	Внутристеблевые мухи, хлебные блошки	Обработка семян. Расход рабочей жидкости – 10 л/т	-(1)
0,6-0,75	Пшеница озимая	Хлебная жужелица		
3-6	Рапс яровой и озимый	Крестоцветные блошки	Обработка семян. Расход рабочей жидкости – 10-18 л/т	
5-9	Кукуруза	Проволочники и ложнопроволочники, внутристеблевые мухи	Обработка семян. Расход рабочей жидкости – 10-16 л/т	
8-12	Подсолнечник	Проволочники и ложнопроволочники	Обработка семян. Расход рабочей жидкости – 10-17 л/т	

Сроки безопасного выхода людей для проведения ручных и механизированных работ – не регламентируются.
Запрещается применение препарата: авиационным методом, в водоохранной зоне водных объектов, в личных подсобных хозяйствах.



Схема защиты зерновые

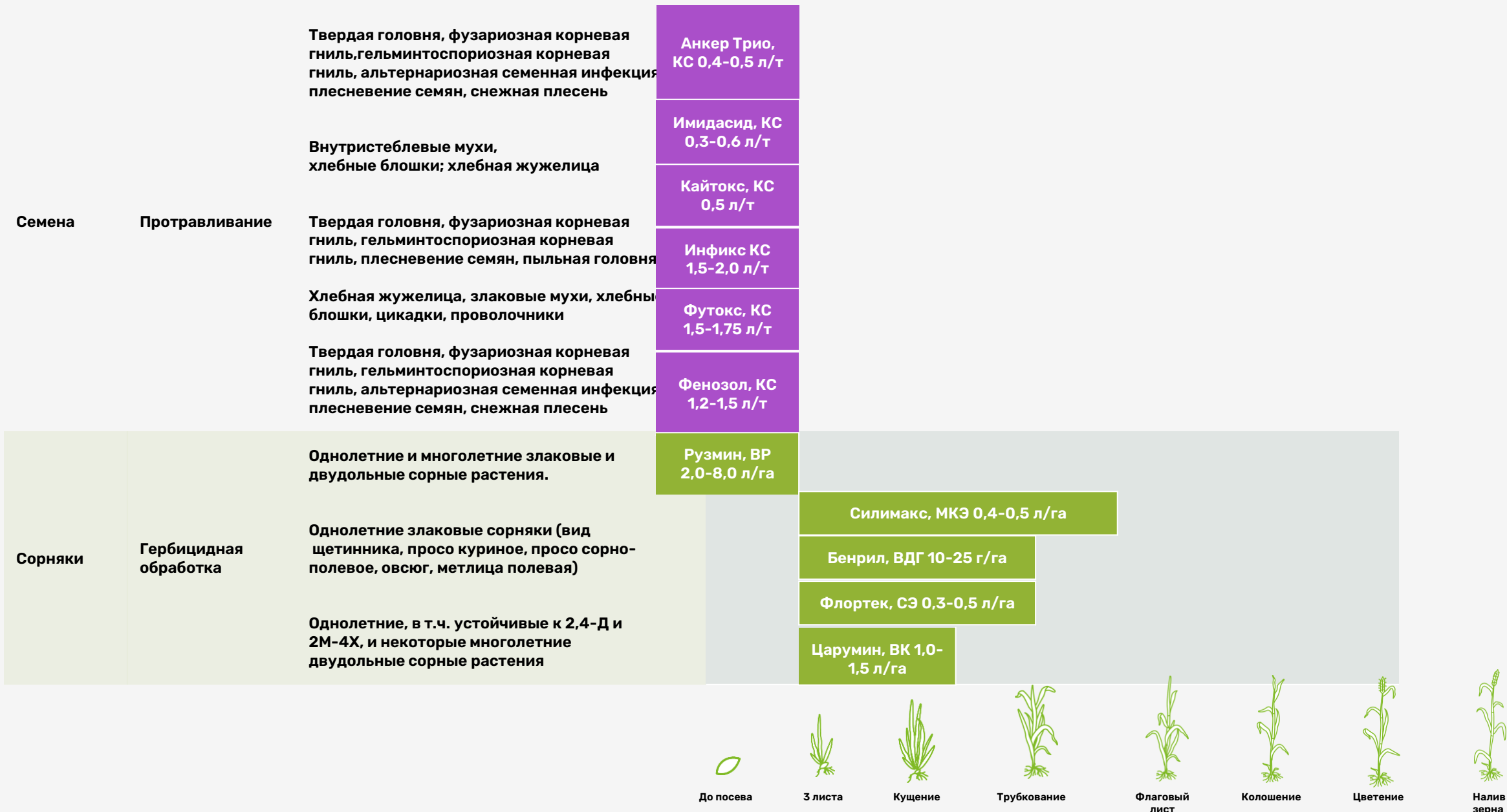




Схема защиты зерновые

Вредители **Инсектицидная обработка**

Клоп вредная черепашка, блошки, злаковые тли, цикадки, трипсы, пьявица, хлебная жужелица, мухи злаковые внутрисктеблевые, хлебные блошки, хлебные жуки

Болезни

Фунгицидная обработка

Корневые и прикорневые гнили, предотвращение полегания, мучнистая роса, гельминтоспориоз; ржавчина бурая, ржавчина стеблевая, ржавчина желтая, септориоз листьев, пиренофороз

Гельминтоспориозные и фузариозные прикорневые и стеблевые гнили, гельминтоспориоз, пузырчатая головня, фузариоз початков, плесневение початков

Альфатек, КЭ 0,1-0,15 л/га

Диметек, КЭ 1,0-1,5 л/га

Сайдор, ВРК 0,15-0,2 л/га

Раймир, КЭ 0,75-1,0 л/га

Фактория, МКС 0,1-0,2 л/га

Карзитек, КС 0,3-0,6 л/га

Тузол, КЭ 0,4-0,5 л/га

Асинуин, СК 0,5-0,7 л/га



До посева



3 листа



Кущение



Трубкавание



Флаговый лист



Колошение



Цветение



Налив зерна



Схема защиты подсолнечник

Семена	Протравливание	Проволочники и ложнопроволочники	Имдасид, КС 8-12 л/т					
			Кайтокс, КС 8-10 л/т					
Сорняки	Гербицидная обработка	Однолетние и многолетние злаковые и двудольные сорные растения. Однолетние злаковые сорняки (виды щетинника, просо куриное, просо сорнополевое), многолетние злаковые сорняки (пырей ползучий)	Рузмин, ВР 2,0-3,0 л/га		Клерк, КЭ 0,2-1,0 л/га			
					Квизурил, КЭ 0,7-1,5 л/га			
Болезни	Фунгицидная обработка	Белая и серая гнили, альтернариоз, фомоз, фомопсис Фонопсис, фомоз, серая гниль. Белая гниль, альтернариоз, ржавчина			Пирафикс, КЭ 0,4-0,8 л/га			
					Асинуин, СК 0,5-0,8 л/га			
Уборка	Десикация	Подсушивание растений						Диквабис, ВР 2,0 л/га



До посева



4-6-я пара листьев



Бутонизация (звездочка)



Начало цветения



Цветение



Побурение корзинки



Полная спелость



Схема защиты кукуруза

Семена	Протравливание	Проволочники, ложнопроволочники, внутрисклеловые мухи, блошки	Имидасид, КС 5,0-9,0 л/т		
			Кайтокс, КС 6,0-9,0 л/т		
Сорняки	Гербицидная обработка	<p>Однолетние и многолетние злаковые и двудольные сорные растения</p> <p>Однолетние сорные растения, в т.ч. устойчивые к 2,4-Д, двудольные сорные растения, многолетние и однолетние злаковые</p>	Рузмин, ВР 2,0-5,0 л/га		
					Флортек, СЭ 0,3-0,5 л/га
					Слоузен, ВДГ 0,02-0,025 л/га
					Дандрис, ВДГ 0,04-0,05 л/га
Болезни	Фунгицидная обработка	Гельминтоспориозные и фузариозные прикорневые и стеблевые гнили, гельминтоспориоз, пузырчатая головня, фузариоз початков, плесневение початков		Асинуин, СК 0,4-0,6 л/га	

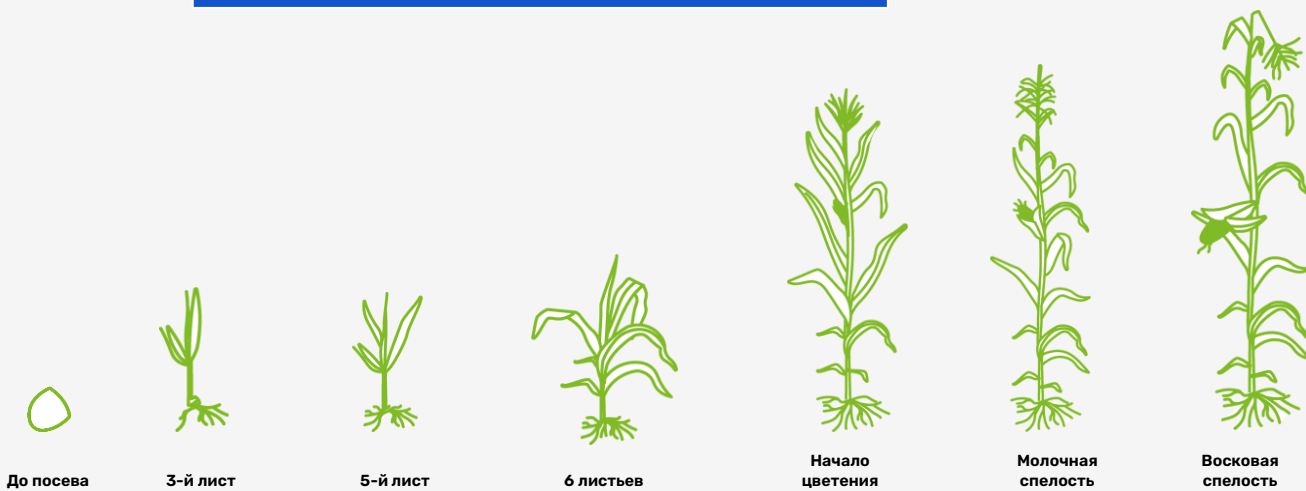




Схема защиты рапс

Семена	Протравливание	Крестоцветные блошки	Имидасид, КС 3,0-6,0 л/т			
			Кайтокс, КС 8,0-10,0 л/т			
Сорняки	Гербицидная обработка	<p>Однолетние и многолетние злаковые и двудольные сорные растения.</p> <p>Однолетние и многолетние двудольные сорные растения.</p> <p>Однолетние злаковые сорняки (виды щетинника, просо куриное, просо сорнополевое); многолетние злаковые сорняки (пырей ползучий)</p>	Рузмин, ВР 3,0 л/га			
				Зенарил, ВР 0,3-0,35 л/га		
				Клерк, КЭ 0,2-1,0 л/га		
Вредители	Инсектицидная обработка		Альфатек, КЭ 0,1-0,15 л/г			
			Фактория, МКС 0,05-0,1 л/га			
			Раймир, КЭ 0,5-0,6 л/га			
Уборка	Десикация		Диквабис, ВР 2,0 л/га			





agromir.online

Задать вопрос

